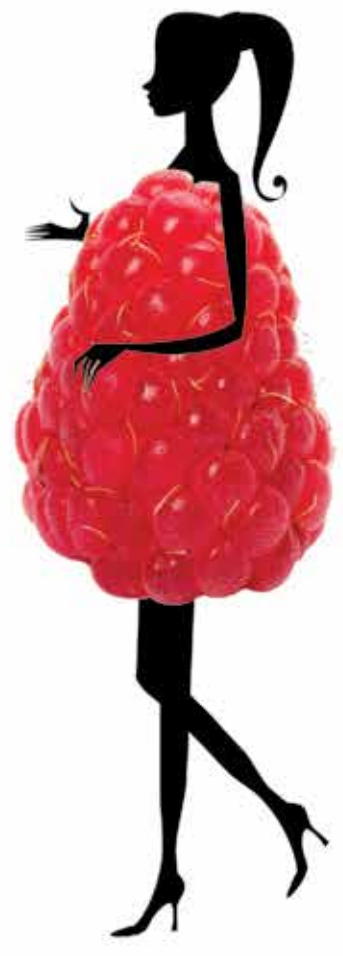


LOS INGREDIENTES SALUDABLES ESTÁN DE MODA.



BEBIDAS

// El whisky de las estrellas.

ELABORADOS

// Reductor del colesterol "con mucha miga".

CONSERVACIÓN

// El poder protector de la luz.

**30 AÑOS
OPTIMIZANDO
LA HIGIENE**



HYP

UNA NUEVA IDENTIDAD
HYPRED GARANTIA DE ALTO RENDIMIENTO



PRODUCTOS, MÉTODOS Y SERVICIOS

ELIMINE SUS BIOFILMS CON NUESTRO MÉTODO DE DETECCIÓN Y GAMA ENZIMÁTICA

HYPRED IBÉRICA S.L. Tfno: 948 324 532 www.hypred.es • hypred@hyprediberica.com

Cada vez más cerca del sector

Cuando hace unos meses asumí la Dirección de la revista, tenía claro que era necesario renovarla en todos los sentidos, tanto en apariencia como en contenido. Durante este periodo hemos recorrido un camino de mejoras progresivas para adaptar nuestro medio a la realidad del sector: nuevos temas y secciones, un diseño más moderno y atractivo, entrevistas con los principales actores del sector... Y los cambios en nuestra edición en papel han ido acompañados por la renovación de nuestra página web, que ha mejorado su navegabilidad y ha incorporado nuevos contenidos y una mayor presencia en las redes sociales.

Para darle este nuevo enfoque a la revista hemos tenido la suerte de contar con el apoyo y el consejo de diversos expertos y asociaciones de la industria, y poder seguir colaborando con ellos es nuestro deseo para continuar mejorando. Por eso, tanto yo como el resto del equipo nos ponemos a vuestra disposición, nuestros lectores, suscriptores y colaboradores, para que nos sigáis contando qué información queréis que os ofrezcamos, cuáles son vuestras necesidades y cómo os podemos ayudar a conseguir vuestros objetivos.

Sin más, os dejo con el número de este mes, dedicado a las materias primas. Los ingredientes son la base para poder elaborar alimentos de calidad que respondan a las demandas de los consumidores.

Fernando Martínez
Director General




Staff

Director General: Fernando Martínez
Redactora Jefe: M^a Jesús Díez
Redacción: Erika Jiménez
Publicidad: Carolina Gallego

Legislación: M^a Ángeles Teruel
Administración: Teresa Martínez
Creatividad, Diseño y Maquetación:
Cinco Sentidos diseño y comunicación

Imprime: Rivadeneyra
Edita: Ediciones y Publicaciones Alimentarias, S.A.
Depósito Legal: M611-1964
ISSN: 0300-5755.

Controlado por:


Comité Científico

José Blázquez Solana
Jefe de la U.T de Garantía de Calidad
Laboratorio Salud Pública Madrid

Abel Marín
Profesor emérito de Nutrición y Bromatología
Universidad de Barcelona

Julián Rivas
Catedrático de Nutrición y Bromatología
Universidad de Salamanca

Nieves Palacios
Jefe de Medicina, Endocrinología y
Nutrición del Centro de Medicina
del Deporte
Consejo Superior de Deportes
AEPDAS

Guillermo Reglero
Director IMDEA Alimentación

Javier I. Jáuregui
Director Servicios Tecnológicos CNTA-Aditech

Jesús Vázquez Minguela
Director del Gabinete del Rector de la
Universidad Politécnica de Madrid

No pierda el tiempo...

La herramienta de consulta más completa y eficaz.

Servicio de actualización on-line
de Legislación Alimentaria.



- Nuevo Buscador más potente, sencillo e intuitivo.
- Base de datos Consolidada con las legislaciones Europeas, Española y Autonómicas permanentemente actualizadas.
- Imprescindible para cualquier profesional relacionado con la Industria Alimentaria.
- Contratación opcional por sectores alimentarios.

Solicite, totalmente gratis, un periodo de prueba sin restricciones a:



Ediciones y Publicaciones Alimentarias, S.A.
Paseo de la Esperanza, 1 - Entrepantalla B - 28005 Madrid
+34 91 446 96 59 - eypasa.com

Sumario

Especial Materias Primas

Los ingredientes saludables están de moda.

PÁG. 09



Bebidas

El whisky de las estrellas.

PÁG. 48



Elaborados

Reductor del colesterol
"con mucha miga".

PÁG. 62



Conservación

El poder protector de la luz.

PÁG. 88

+ contenido

- | | | |
|-----------------------------|-------------------|-----------------------------|
| 06 La Lupa | 62 Elaborados | 95 Alimentación especial |
| 09 Especial Materias Primas | 65 Distribución | 101 Mundo animal |
| 44 Entrevista | 72 Servicios | 106 En el próximo número... |
| 48 Bebidas | 88 Conservación | |
| 53 Frescos | 91 Medio ambiente | |

La Lupa



APLAUSOS



Mahou San Miguel recibe el Premio Internacional al "Mejor modelo de negocio"

La compañía Mahou San Miguel ha obtenido el VI Premio Internacional "Mejor Modelo de Negocio" que otorga la consultora Development Systems y la Asociación para el Progreso de la Dirección (APD). El motivo ha sido su visión a largo plazo y la generación de valor de la cervecera líder en España, en su 125 Aniversario.



Eroski y Gureak abren el primer supermercado de España gestionado por personas con discapacidad

Eroski y Gureak trabajan a favor de la economía social en un proyecto que se materializa con la apertura del primer supermercado de España gestionado íntegramente por personas con discapacidad.

La iniciativa persigue abrir nuevas oportunidades para que estos trabajadores encuentren su hueco laboral. Además pretende impulsar la visibilización de la diversidad de capacidades en la sociedad, a través del contacto directo con el público. El nuevo supermercado ha abierto sus puertas en Azpeitia (Guipúzcoa) gestionado por diez personas con discapacidad, que han recibido formación específica en otros supermercados de la cadena.



Lidl, Comercio del año en España 2015

Lidl Supermercados ha recibido el galardón al Comercio del año en España 2015. Para obtener dicho premio se debe obtener el máximo de puntos, sobre nueve aspectos decisivos en el acto de compra, entre las opiniones emitidas. Además, por quinto año consecutivo, ha obtenido las mejores valoraciones de los votantes en la categoría de Supermercados e Hipermercados. También ha recibido la mejor puntuación de los consumidores en la categoría dedicada a la sección de Productos Frescos. Estos premios se diferencian porque el jurado está integrado exclusivamente por consumidores.



Los accionistas de Pescanova tendrán un 19,99% de Nueva Pescanova

La Junta de Pescanova ha aprobado todos los acuerdos sometidos a votación. Así el aumento de capital de Nueva Pescanova ha sido votado por un 61,14% del capital presente en la Junta. Además se ha modificado el acuerdo anterior, con una representación del 75,66%. También se han realizado cambios estructurales con un 98,66% y con el más alto porcentaje del capital social presente en la Junta, 98,8%, ha sido autorizada la ejecución y protocolización de los acuerdos anteriores.



ABUCHEOS



El jefe de una sala de despiece, detenido por robar carne

Agentes de la Policía Nacional han detenido a un jefe de la sala de despiece por robar, presuntamente, miles de carne para su venta a terceros. El empleado ocultaba 200 kilos de carne de vacuno y de cerdo en el maletero de su vehículo particular. Todo indica que el detenido comenzó sustrayendo pequeñas cantidades de carne, para consumo propio. Pero con el tiempo, comenzó a ofrecer carne de mejor calidad a un precio muy inferior al que tiene en el mercado cárnico. Las sospechas vieron la luz al notar desfase en la contabilidad, ya que la cantidad de género que se registraba a la entrada no tenía reflejo contable. (El Comercio)

Whole Foods despedirá a 1.500 empleados

La cadena estadounidense de supermercados Whole Foods Market suprimirá alrededor de 1.500 puestos de trabajo, lo que representa el 1,6% de su plantilla, durante las próximas ocho semanas. La compañía reconoció que la decisión es muy difícil, sin embargo indicó que es un paso importante para la evolución de la empresa. (Europa Press)



Gran error de UNO Logística

UNO Logística, organización que agrupa a operadores logísticos y de transporte, se encargó de organizar su Encuentro Empresarial Logístico el 30 de septiembre, sin dejar hueco para ciertos medios de comunicación. Estamos convencidos de que no contar con todos los medios es un error en la estrategia de comunicación de cualquier empresa u organización.



Leche Río prevé cerrar una de sus plantas

Una de las cuatro plantas de Leche Río, situadas en Galicia, baraja cerrar y trasladar su producción a Madrid. El propietario, Jesús Lence, estaría negociando por una nave de 30.000 metros cuadrados en un polígono de la capital. Con la incorporación de una línea de producción en Madrid lograría evitar bloqueos como los que sufrieron sus instalaciones y, al mismo tiempo, acercarse a las grandes áreas de consumo, lo que reportaría un ahorro en transporte. Pero por el contrario este cierre supone la posibilidad de que los trabajadores de esta planta pierdan su empleo. (El Progreso)